



國際語言學校

Best Learning, Best Living!



為什麼來菲律賓遊學？



勇敢向世界對話
沈浸式英語環境



最多一對一課程
專注提升英文能力



熱情的菲國文化
快樂學習英文



愉快的國際交流
結識許多海外朋友



極具吸引力的CP值
高效的學習品質



世界級觀光勝地
美麗島嶼風光

宿霧 | 南方皇后市



英文, 菲律賓語



GMT+8 (跟台灣時區一樣)



貨幣：PHP



電壓：220 V

美麗的群島國家，多采多姿的海島風情
遠離城市的喧囂，陽光、沙灘和海島
是宿霧最靚麗的名片，漫步在詩意的白沙灘
多種類型的娛樂設施，一流的度假酒店
還有專業的潛水課程。開始撰寫美好旅事
邀請來自世界的旅人一起度過歡樂時光



Queen City of the South

BTES 學校情報

學校名稱	Brainy Tutelage English School		
成立時間	2022		
所在位置	宿霧, 菲律賓	可容納人數	265
學校面積	5888 m ² (1780坪)	教學及住宿大樓	3120 m ²
學校空間	120間一對一教室、12間團體教室、80間房間,均有獨立廁所		
學校設施	一對一教室、團體教室、學生餐廳、健身房、販賣部、桌球室、撞球室、羽球場、2個游泳池、學生自習室、電子琴室、視聽室、醫護室、學區WiFi		
最低入學年齡	最低入學年齡: 5歲以上		
學校地址	President Ramon Magsaysay Extension Kasambagan, Mabolo, Cebu, Philippines		
連絡電話	PLDT (032) 509-1835 Globe (032) 326-3634		
連絡信箱	contact@btes.com.tw		



專業的教師團隊

BTES English Teachers

BTES是理想的語言學校，我們有經過專業培訓且教學經驗豐富的老師群，透過教學互動的方式，提供高品質的英語課程，專注認真為學生提供有效、有趣的學習英語方法！



BTES團隊是受過專業訓練，擁有證照的英文教師所組成



BTES 每日課表

06:00 – 07:00	起床準備
06:30 – 07:30	早餐及上課準備
07:40 – 08:30	一對一 或 團體課程
08:40 – 09:30	一對一 或 團體課程
09:40 – 10:30	一對一 或 團體課程
10:40 – 11:30	一對一 或 團體課程
11:40 – 12:30	一對一 或 團體課程
12:30 – 13:30	午餐時間
13:40 – 14:30	一對一或團體課程
14:40 – 15:30	一對一或團體課程
15:40 – 16:30	一對一或團體課程
16:40 – 17:30	一對一或團體課程
17:40 – 18:30	一對一或團體課程
18:30 – 19:30	晚餐時間
20:00 – 21:00	課後活動(週三)

以 Speak Up 課程為例

- 一對一課程 x 4 堂課
- 團體課程 x 4 堂課
- 選修課程 x 2 堂課

最多一天 **10 堂課**

學校課程時間



上課時間 **50 分鐘**
 休息時間 **5 - 10 分鐘**

食堂開放時間



早餐：**06:30 - 07:30**
 午餐：**12:30 - 13:30**
 晚餐：**18:30 - 19:30**

學校門禁時間



平日門禁 **11 pm**
 (週一~週四、週日)
 假日門禁 **01 am**
 (週五~週六 或 假日前一日)



程度分級

程度	CEFR	TOEIC	IELTS
高級 Proficient	C2	950 - 990	8.5 - 9.0
	C1	785 - 945	7.0 - 8.0
中級 Independent	B2	605 - 780	5.5 - 6.5
	B1	500 - 600	4.0 - 5.0
初級 Basic	A2	295 - 495	3.0 - 3.5
	A1	120 - 290	2.5 ↓
		Pre-TOEIC	Pre-IELTS

使用CEFR作為標準

(Common European Framework of Reference for Languages)

依照CEFR程度分級系統來決定學生的程度，每個級別都描述了相應水平的能力，包括閱讀、聽力、口語和寫作技能。

CEFR的目的是提供一個標準化的評估框架，使學習者和教育者能夠更容易地理解和比較外語能力水平。

程度測驗

每個月最後一週的星期五會進行程度測驗，定期檢視學生學習狀況。



TEST EXAM

Name	ID	Code	Date
1. (A B C D E)	26. (A B C D E)	51. (A B C D E)	
2. (A B C D E)	27. (A B C D E)	52. (A B C D E)	
3. (A B C D E)	28. (A B C D E)	53. (A B C D E)	
4. (A B C D E)	29. (A B C D E)	54. (A B C D E)	
5. (A B C D E)	30. (A B C D E)	55. (A B C D E)	
6. (A B C D E)	31. (A B C D E)	56. (A B C D E)	
7. (A B C D E)	32. (A B C D E)	57. (A B C D E)	
8. (A B C D E)	33. (A B C D E)	58. (A B C D E)	
9. (A B C D E)	34. (A B C D E)	59. (A B C D E)	
10. (A B C D E)	35. (A B C D E)	60. (A B C D E)	
11. (A B C D E)	36. (A B C D E)	61. (A B C D E)	
12. (A B C D E)	37. (A B C D E)		
13. (A B C D E)	38. (A B C D E)		
14. (A B C D E)	39. (A B C D E)		
15. (A B C D E)	40. (A B C D E)		
16. (A B C D E)	41. (A B C D E)		
17. (A B C D E)	42. (A B C D E)		
18. (A B C D E)	43. (A B C D E)		
19. (A B C D E)	44. (A B C D E)		
20. (A B C D E)	45. (A B C D E)		
21. (A B C D E)	46. (A B C D E)		
22. (A B C D E)	47. (A B C D E)		
23. (A B C D E)	48. (A B C D E)		
24. (A B C D E)	49. (A B C D E)		



一般 ESL 課程

"ESL" 代表的是 "English as a Second Language", 即以英語為第二語言的學習。適合想增進英文能力和自信的學生, 可以學習到正確的語法結構和有效的溝通技巧, 並維持終身學習的習慣。



Speak Up		Speak More		Talkative		Chill	
一對一課程	4	一對一課程	6	一對一課程	8	一對一課程	4
口說 x1		口說 x3		口說 x2		口說 x1	
聽力 x1		聽力 x1		聽力 x2		聽力 x1	
閱讀 x1		閱讀 x1		閱讀 x2		閱讀 x1	
寫作 x1		寫作 x1	寫作 x2	寫作 x1			
大團體課	2	大團體課	1				
小團體課	2	小團體課	1				
每日堂數	8	每日堂數	8	每日堂數	8	每日堂數	4



親子 Family 課程

親子一同出國學習英文是一個豐富的經驗，可以提升英語技能，同時也是一個促進家庭親子關係的機會，為父母和孩子提供的特殊課程，讓孩子在國外有趣的學習英文。

兒童課程 1

為9歲至15歲孩子
提供ESL基礎課程

兒童課程 2

為5歲至8歲孩子
由遊戲中學習英文

家長/監護人課程

陪伴孩子之餘
提升自我英文能力

兒童課程 1 (9-15Y)

一對一課程

口說 x1
聽力 x1
閱讀 x1
寫作 x1

4

大團體課

2

小團體課

2

每日堂數

8

家長/監護人課程

一對一課程

口說 x1
聽力 x1
閱讀 x1
寫作 x1

4

每日堂數

4

兒童課程 2 (5-8Y)

一對一課程

口說 x1
聽力 x1
閱讀 x1
寫作 x1

4

團體課程

2

每日堂數

6





IELTS 雅思課程

適合於想到**國外留學**、**移民**或**就職機會**以及想測試自己英文程度的學生，
很多英國、澳大利亞、加拿大及美國的職業機構均認可雅思成績。

申請**英國留學**的雅思分數門檻，大部分的學校院所多以「**總分不低於5.5分**」為申請的最低門檻。

IELTS (雅思正規班)		Pre-IELTS (雅思先修班)	
IELTS 一對一 (聽力、閱讀、寫作、口說)	4	IELTS 一對一 (聽力、閱讀、寫作、口說)	4
IELTS 大團體課 (文法和字彙)	2	ESL 大團體課	2
Clinic考題診察	2	ESL小團課	2

- 著重於解題技巧和策略
- 雅思正規班入學門檻為**4.0分**，
雅思分數不到4.0者，請報名雅思先修班課程
- 正規班需就讀4週以上



TOEIC 多益課程

訂定目標及提早為升學、求職做準備，指導文法精髓，彙整精華字彙，
解析必考題型，訓練快速且正確作答，掌握聽力要訣、強化閱讀理解力。

據最新調查指出，企業對新進員工的英語門檻要求越來越高，聽力與閱讀測驗加總**平均須達612分**

TOEIC (多益正規班)		Pre-TOEIC (多益先修班)	
TOEIC 一對一 (聽力和閱讀)	4	TOEIC 一對一 (聽力、閱讀、寫作、口說)	4
TOEIC 一對一 大團體課 (文法和字彙)	2	ESL 大團體課	2
Clinic考題診察	2	ESL小團課	2

- 著重於解題技巧和策略
- TOEIC正規班入學門檻為 500分
多益分數不到**500分**者，請報名
雅思先修班課程
- 正規班需就讀4週以上



商用英文

Business English

商用英語一對一
口說 x1, 聽力 x1, 閱讀 x1
寫作 x1, Major x1

5

特殊團體課程 - 商用新聞

1

特殊團體課程 - 商用文法

1

特殊團體課程 - 演說

1

每日堂數

8

- 針對提升商業行銷和溝通能力設計,內容是關於國際行銷、商業英文術語和海外商界文化等
- 根據學生程度提供適當的商業主題,並包含正式與非正式的商務場合模擬
- 由具有豐富商業英文教學經驗的老師授課
- 學生在團課可選擇商業相關主題發表
- 報名商用英語課程,需至少就讀4週(含)以上



小團體課

上限8人

聽力策略 (A2及以上)	透過聆聽大量不同口音和語速的音訊檔案來訓練聽力技巧，讓你不再害怕與外國人交談。
電影賞析 (A2及以上)	透過觀看影片剪輯並解釋電影剪輯中的單字、俚語、短語等，學習更靈活地使用英語。
交談互動 (不限程度)	透過大量的課程活動增加學生用英語互動和溝通的機會，從而提高他們的社交自信。
寫作訓練 (A2及以上)	英語寫作訓練的目的是培養和提升個人在書面表達上的能力。透過寫作訓練，可以激發並培養個人的創造性思維，使表達更加豐富有趣。
媒體輔導 (不限程度)	選擇那些包含多元媒體素材的課程，例如新聞報導、影片、文章等。這樣能夠讓你接觸到不同形式的英文表達，提高語感和理解力。
發音訓練 (不限程度)	著重加強社交能力，像母語者一樣學習連奏規則、正確的發音和發音、適當的語調等。

大團體課

上限15人

文法 (不限程度)	文法使用有助於清晰、準確地表達思想，透過課堂活動學習正確的句子結構和時態等文法概念，打好學英文的根基。
字彙 (不限程度)	了解更多單詞意義和用法，能夠更輕鬆地閱讀各種類型的文章，認識高頻率使用的單字以及最常見的字根，更自信地應對各種語言挑戰。
新聞動態 (A2以上)	閱讀新聞可以加強你的字彙及口語表達能力，透過討論新聞話題，你可以學習運用正確的表達方式和措辭進行討論。
口語訓練 (A1以下)	針對英語初學者所設計的課程，訓練學生如何針對特定主題，明確且完整地表達自身想法。
公共傳播 (A2以上)	簡報課程教導學員如何建立一個有邏輯結構的演講，以增強學生的社交能力，可以提高在會議、工作場合和職業發展中的競爭力。

數位英語 學習系統



超過50,000個閱讀資源



線上圖書館

全新AI語音演算法，指導學生
逐句練習口語，準確修正錯誤



數位電子化
系統

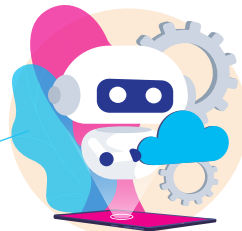
學生狀況即時更新，
訊息通知，安全方便

Let's start...



線上英語課程

與 BTES 進行長期學習
“我們將陪伴您完成英語學習過程”



AI 口說學習



BTES 國際志工服務

BTES國際語言學校定期與在地的志工服務組織合作，
提供了一個與不同文化互動的機會，志願者有機會體驗和
了解當地的文化、習俗和生活方式，這有助於促進跨文化的
理解、尊重他人、也有助於個人成長。

學校位置

「宿霧」是一個非常受歡迎的旅遊目的地，BTES位於宿霧市中心。
優越的地理位置為學生提供了更多便利。



宿霧國際機場 Mactan-Cebu International Airport

30分鐘 車程

港口 (Pier 1)

30分鐘
車程

購物中心

阿雅拉百貨
SM 城市百貨
IT 園區商圈

10-15分鐘
車程

觀光 景點

麥哲倫十字架
聖嬰大教堂

15分鐘 車程

學校周邊

超市採買、換匯
多國料理餐廳
藥局、7-11
SPA按摩店
咖啡店

10分鐘 步行
皆可到

BTES 周邊學校品牌



Rose Pharmacy

新生入學

我們熱情歡迎每一位新生的到來



機場接機服務



安全抵達校園



房間休息

第一天上課日 (每週的禮拜一)



入學考試



新生入學說明



換匯
(建議用美金換披索)



日常用品採購



校內設施



健身房



室內羽球場



教學區



桌球



室內有2個泳池



教室環境



一對一上課教室



團體課上課教室



宿舍環境

所有宿舍均配有獨立衛浴、空調、電風扇、個人衣櫃、書桌、全身鏡等，您需要的所有完整設備。房型包括單人房、雙人房、三人房及四人房。每週兩次房間清潔，我們致力於為您提供最佳的學習體驗。



小冰箱



冷氣



書桌



洗衣籃



衣架



WiFi

休閒設施



健身器具



撞球



桌球



羽球



電子鋼琴



游泳池

出國前準備事項



Step 1. 護照

檢查護照有效日期應超過六個月。



Step 2. 機票

學生入境時需持有往返機票，並印出備存。



Step 3. 簽證

依照各國簽證辦理規定30天、59天，如就學會超過簽證停留時間，學校會協助辦理延簽。



Step 4. 保險

以防發生任何類型的事務，每位學生需辦理海外旅遊保險。



Step 5. 換匯

美金換匯匯率好，可先換成100的美金再到菲律賓換成披索。



【未滿15歲】WEG公證

如父母未同行，是與陪同人(非孩童家長)入境時，會需辦理WEG，入境時需給海關看證明文件，過海關時需繳交WEG，申請入境費 PHP 3,120 (披索)

行李準備清單參考

✓ Checklist

重點必備 護照、簽證、機票、學校入學許可證...

服裝衣物 衣物可準備七天份、薄外套、浴巾/毛巾(2條替換)、涼鞋...

用品藥品 個人小包包、隱形眼鏡、雨傘、私人藥品、感冒藥、腸胃藥...

文具用品 鉛筆、原子筆、立可白、螢光筆、筆記本、學習參考書...

電子用品 手機、行動電源、充電器、電腦...



學生心得回饋



BTES提供好的師資和資源，
老師對兒童和成人也非常有耐心。

—— **Gloria**

老師們對我們非常照顧，下次再來還會選擇BTES。

Angela ——



老師們都非常友善和友善，這就像一個大家庭。

—— **Betty**

我很幸運有機會參加夏令營，我已經達到我的目標了。
我的口說進步了！

Edwin ——



感謝我的家人送我去 BTES。我希望我們能保持聯絡。
我會想念你們所有人。I love you guys.


—— **Daren**




Best Learning, Best Living!



 btesenglish.com

 contact@btes.com.tw

 (+63-32) 509-1835

 BTES Building, Magsaysay Extension, Kasambagan
Cebu City, Philippines 6000