



CG

Cebu Globalization

A C A D E M Y

SPARTA Campus

BANILAD Campus

CHINA



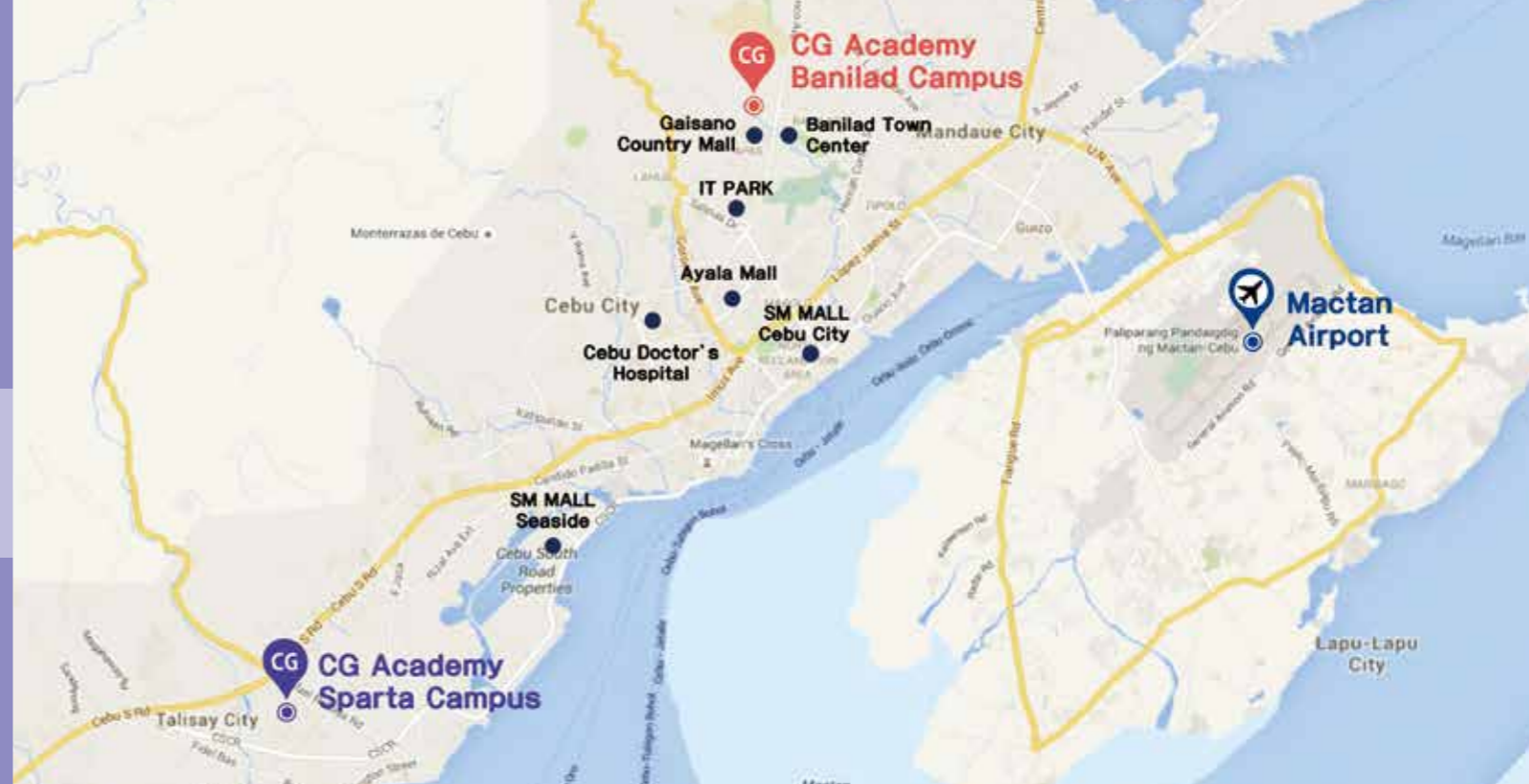


Dreams come true IN CG ACADEMY

希望熟练掌握英语的学生
欢迎到CG语言学校来实现自己的梦想吧！

CG语言学校为学生提供全英语的教学环境, 对学生如家人般细心照料
CG语言学校为学生提供的不仅是语言学习的环境, 更站在学生的角度考虑问题, 并且帮助学生大幅提升英语实力以及带领学生体验当地文化, 这些一直都是我们努力的方向
我们坚信, 任何一项学习活动, 只有在学生满意的环境下进行, 才能达到最大的效果

教学课程分为四个阶段: 适合零基础学生的入门班; 针对刚开始接触英语急需提高英语水平的初级班; 以让学生像母语者一样熟练使用英语为目标的中级班; 以听、读、写、同步口译为目标的高级班



- ✓ 位于世界级旅游胜地的宿务
- ✓ 具有现代度假村风格的校园
- ✓ 可以转到另一个校区

5个CG ACADEMY优点

最强的斯巴达式 Sparta Campus!

位于宿务市中心的 Banilad Campus!



1

CG语言学校有系统的教学模式

从2004年开始，CG为了培养以英语作为第二外语的全球人才，一直努力开发独家的教学模式

CG语言学校以顶级师资、专业的教师培训和完善的教师管理系统感到自豪

2

最多不超过4人的团体课(雅思保证班和雅思Intensive课程除外)

菲律宾游学的优点是除了1对1课程外，也提供集中式教学，且每节团体课最多4位学生

CG设有丰富多样的课程，学生能够根据个人需求选择适合自己的课程

3

根据学生需求定制丰富多元的课程

CG语言学校有能够快速提高英语实力的Sparta校区和地理位置极佳、提供半斯巴达、一般ESL、亲子游戏等课程的Banilad校区根据学生的英语水平和需求量身定制课程，帮助他们更高效地学习英语

4

有营养的自助式餐点

CG语言学校提供美味健康、适合各国籍的自助餐食，且为了满足学生用餐的满足感，每周一日特质菜单CG的早餐采用新鲜食材，午餐提供主菜和多种小菜，晚餐包括三样主菜、10多道小菜以及各种当季水果、蔬菜、沙拉、饮料等丰富料理

5

多元化的国籍比率

目前有韩国, 日本, 台湾, 越南, 中国, 蒙古等多国国籍的学生为了自己的英语目标在努力学习稳定的国际比率会帮助学生增进文化交流且提高英语能力

..... C e b u G l o b a l i z a t i o n A c a d e m y



干净舒适的度假村风格校园

SPARTA Campus



学校全景



团体课程

01 每天12小时的最强斯巴达式授课

- 周一~周四(周五上课到17:00)
早上八点到晚上十点, 由资深, 经验丰富的专业教师为学生提供高标准的英语教学
- 禁止平日周一到周四外出, 打造良好的学习氛围和环境, 让学生集中精神学习

02

实施EOP(English Only Policy)

- 为了最有效地提高英语水平, 实施在校内只讲英语的EOP
- 实施时间: 正规课时 (08:00 ~ 16:50)
- 例外时间: 午餐时间以及正规教学课时以外
- 例外区域: 宿舍内, 办公室

03

提供在研修期间的的生活所需

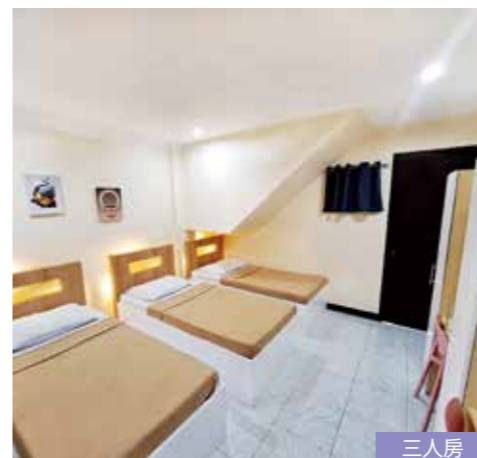
- 书桌, 书柜, 衣橱, 床, 空调, 卫生间样样具备, 每栋宿舍备有免费无线上网设施
- 学校设施包括游泳池, 篮球场, 乒乓球桌, 慢跑道, 小卖部, 自习室, 会议室及Wi-Fi使用等便利设施



单人房



双人房



三人房



四人房



篮球场



食堂



小卖部

宿务最强的斯巴达式学校



CG斯巴达校区

提供一天12小时的最强斯巴达课程
CG语言学校在宽松和严格之间取得了良好的平衡, 让学生能够提高英语能力并获得文化体验





温馨的半斯巴达式校园

BANILAD Campus



位于宿务市中心的学校



CG Banilad校区

为每位学生提供量身定做的各种课程
位于宿务市中心，是兼顾学习、
娱乐和文化体验的最佳选择



游泳池



咖啡厅



团体课程



1:1课程



办公室



大会议室



食堂



篮球场



单人房



双人房



三人房



四人房

01

多样化课程及教育系统

- Banilad校区提供满足不同学生需求的课程
- 为了想更专心学习的学生而开设了比原有的General课程更严格的Semi-Sparta课程
- 小学, 初中, 及高中学生可在家长陪同下舒适而安全地研修

02

最多不超过4人的团体课程

- 为了给学生提供更集中而丰富的教学, 每堂团体课设限不超过4位学生 (正规课程内的团体课都采用这种团体课模式)
- 设有丰富多样化的课程, 学生可按照个人所需任选适合自己的课程

03

在宿务最方便的位置

位于被称为宿务市最中心的Banilad地区, 离周边最繁华的IT-Park仅5-10分钟路程
步行5分钟即可找到韩国, 日本, 意大利餐馆, 按摩店, 水疗馆, 各国超市 (韩国, 日本) 和银行
学校周围有很多出租车和 Grab, 位于市中心, 方便快捷到达任何地区

Sparta校区课程介绍



日程表

时间	课时	课程
07:00 ~ 08:00		早餐(周末及公休日 8:00~9:00)
08:00 ~ 08:45	第一节	1:1课程或1:4课程或空堂 (实行EOP)
08:55 ~ 09:40	第二节	
09:50 ~ 10:35	第三节	
10:45 ~ 11:30	第四节	
11:40 ~ 12:25	第五节 (可以吃午餐)	
12:25 ~ 13:25		午餐
13:25 ~ 14:10	第六节	1:1课程或1:4课程或空堂 (实行EOP)
14:20 ~ 15:05	第七节	
15:15 ~ 16:00	第八节	
16:10 ~ 16:55	第九节	
17:05 ~ 17:50		Evening Class
17:50 ~ 19:00		晚餐
19:00 ~ 20:00		Vocabulary Test & Essay (预留座位)
20:10 ~ 22:00		夜间自选自习课 (预留座位)

※ 平日不可以外出, 周五毕业典礼后可以外出

CG Academy Sparta校区课程介绍

Sparta Course

- 1:1 课程(4堂课)+ 1:4 课程(4堂课)
- Evening Class(1堂课: 文法, TOEIC Listening, IELTS)或者 Self Study
- Vocabulary Test & Essay(1堂课) + 自选自习课(2堂课)

Premier Sparta Course

- 1:1 课程(5堂课)+ 1:4 课程(3堂课)
- Evening Class(1堂课: 文法, TOEIC Listening, IELTS)或者 Self Study
- Vocabulary Test & Essay(1堂课) + 自选自习课(2堂课)

TOEIC Sparta Course

模拟测试每两周进行一次

- 1:1 课程(2堂课TOEIC + 2堂课ESL) + 1:4 课程(2堂课TOEIC + 2堂课ESL)
- *1:4 小组课程科目中包含 2 堂 TOEIC 课程 (根据课程名额可能需要等待)
- Evening Class(1堂课: 文法, TOEIC Listening, IELTS)或者 Self Study
- Vocabulary Test & Essay(1堂课) + 自选自习课(2堂课)

Premier TOEIC Sparta Course

模拟测试每两周进行一次

- 1:1 课程(3堂课TOEIC + 2堂课ESL) + 1:4 课程(2堂课TOEIC + 1堂课ESL)
- *1:4 小组课程科目中包含 2 堂 TOEIC 课程 (根据课程名额可能需要等待)
- Evening Class(1堂课: 文法, TOEIC Listening, IELTS)或者 Self Study
- Vocabulary Test & Essay(1堂课) + 自选自习课(2堂课)

IELTS Basic Course

模拟测试每两周进行一次

- 1:1 课程(2堂课IELTS + 2堂课ESL) + 1:4 课程(2堂课IELTS + 2堂课ESL)
- Evening Class(1堂课: IELTS Listening)或者 Self Study
- Vocabulary Test & Essay(1堂课) + 自选自习课(2堂课)

IELTS Guarantee Course

每周进行一次模拟测试

开课日: 每月指定开课日期(参照学校网站)
研修时间: 12周(10周上课+2周等待考试结果)

保障分数登录条件

- IELTS 7.0 Course: IELTS 官方考试成绩 6.5 或者 6.5 以上 (入学日期起, 考试成绩须为2年内有效)
- IELTS 5.5 Course: Entrance IELTS Test 3.5以上 或者 TOEIC 500以上
- IELTS 6.0 Course: Entrance IELTS Test 5.0以上 或者 TOEIC 700以上
- ※ 如果没有官方考试成绩, 当学生抵达学校时, 实施CG模拟考试
- IELTS 6.5 Course: Entrance IELTS Test 6.0以上 或者 TOEIC 810以上

- 1:1课程 (4堂课-Speaking, Writing, Reading, Grammar) + 团体课程 (4堂课-Listening, IELTS Preparatory Exam)
- Evening Class(1堂课-TED TALK)
- IELTS Vocabulary (1堂课) + 义务自习时间 (2堂课)

IELTS Intensive Course

每周进行一次模拟测试

各分数报名条件

- IELTS 5.0~5.5 Course: Entrance IELTS Test 3.0以上 或者 TOEIC 500以上
- IELTS 6.0~6.5 Course: Entrance IELTS Test 5.0以上 或者 TOEIC 700以上
- ※ 如果没有官方考试成绩, 当学生抵达学校时, 实施CG模拟考试

- 1:1课程 (4堂课-Speaking, Writing, Reading, Grammar) + 团体课程 (2堂课-IELTS Listening, 2堂课-IELTS Speaking)
- Evening Class(1堂课-TED TALK)
- IELTS Vocabulary (1堂课) + 自选自习课 (2堂课)

Business English Course

- 1:1 课程(2堂课 Business + 2堂课 ESL) + 1:4 课程(2堂课 外师课程 + 2堂课 ESL)
- Evening Class(1堂课: 文法, TOEIC Listening, IELTS Listening)或者 Self Study
- Vocabulary Test & Essay(1堂课) + 自选自习课(2堂课)

Banilad校区课程介绍



日程表

时间	课时	课程
07:00 ~ 08:00	早餐(周末及公休日 8:00~9:00) 平日(Vocabulary Test)	
08:00 ~ 08:45	第一节	1:1课程或1:4课程或空堂
08:50 ~ 09:35	第二节	
09:40 ~ 10:25	第三节	
10:30 ~ 11:15	第四节	
11:20 ~ 12:05	第五节 (可以吃午餐)	
12:05 ~ 13:05	午餐	
13:05 ~ 13:50	第六节	1:1课程或1:4课程或空堂
13:55 ~ 14:40	第七节	
14:45 ~ 15:30	第八节	
15:35 ~ 16:20	第九节	
16:25 ~ 17:00	Optional Class 1 - Essay	
17:05 ~ 17:50	Optional Class 2 - Grammar, TOEIC Listening, IELTS Listening (可以吃晚餐)	
17:50 ~ 19:00	晚餐	
19:00	个人时间	

CG Academy Banilad校区课程介绍

Semi-Sparta Course

- 1:1 课程(4堂课)+ 1:4 课程(4堂课)
- 单词考试(强制) - 如考试未及格则限制当天外出
- Optional Class 1 - Essay (强制)
- Optional Class 2 - Grammar, TOEIC Listening, IELTS Listening (不强制)
- ※ 正式课程内不可以外出, Essay课之后才可以外出

Light ESL Course

- 1:1 课程(4堂课)
- Optional Class 1 - Essay
- Optional Class 2 - Grammar, TOEIC Listening, IELTS Listening

General Course

- 1:1 课程(4堂课) + 1:4 课程(2堂课)
- Optional Class 1 - Essay
- Optional Class 2 - Grammar, TOEIC Listening, IELTS Listening

Intensive Course

- 1:1 课程(5堂课) + 1:4 课程(1堂课)
- Optional Class 1 - Essay
- Optional Class 2 - Grammar, TOEIC Listening, IELTS Listening

Power Course

- 1:1 课程(6堂课)
- Optional Class 1 - Essay
- Optional Class 2 - Grammar, TOEIC Listening, IELTS Listening

IELTS Basic Course

模拟测试每两周进行一次

- 1:1 课程(2堂课IELTS + 2堂课ESL) + 1:4 课程(2堂课IELTS + 2堂课ESL)
- 单词考试(强制) - 如考试未及格限制当天外出
- Optional Class 1 - Essay (强制)
- Optional Class 2 - Grammar, TOEIC Listening, IELTS Listening (不强制)
- ※ 正式课程内不可以外出, Essay课之后才可以外出

TOEIC Course

模拟测试每两周进行一次

- 1:1 课程(2堂课TOEIC + 2堂课ESL) + 1:4 课程(2堂课TOEIC + 2堂课ESL)
- 单词考试(强制) - 如考试未及格限制当天外出
- Optional Class 1 - Essay (强制)
- Optional Class 2 - Grammar, TOEIC Listening, IELTS Listening (不强制)
- ※ 正式课程内不可以外出, Essay课之后才可以外出

Business English Course

- 1:1 课程(2堂课 Business + 2堂课 ESL) + 1:4 课程(2堂课 外师课程 + 2堂课 ESL)
- Optional Class 1 - Essay
- Optional Class 2 - Grammar, TOEIC Listening, IELTS Listening

Family Guardian ESL Course

- 1:1 课程 (4堂课)
- * 最多可转让2堂课给青少年学员

Family Junior ESL Course

- 1:1 课程 4堂课 (Writing, Listening, Speaking, Reading)
- 1:4 课程 2堂课 (Brainwave, Music, Integrated, Presentation 中安排 2 个)

1:4 团体课程选择

Global Business English

Native Speaker

不仅讲授商务英语 (Business English), 还结合实际就业, 使讲课内容对学生将来就业有所帮助

American English Conversation

Native Speaker

重点讲授实用的语法及单字, 让学生熟练掌握日常生活中实际能用到的英语表现方式

Daily Expressions & Survival English

通过从实际生活场景中精选的内容进行剖析练习, 培养学生自己能熟练解决困难和问题的能力

CNN

通过收看收听CNN新闻, 反复进行训练 提高学生能够正确掌握句子内容的能力

Media

通过观看电影和电视剧, 熟练掌握在不同场景的生活中实际有用的英语表现方式

Debate & Argumentation

针对每天新的主题, 促进学生能够正确使用英语表达以及展开论述自己的想法 同时提高学生的思维能力及沟通能力

Forms Of Listening

通过反复及有效的听力训练, 让学生熟练掌握文章构造, 能够准确掌握传达信息的核心内容

Public Speaking & Speech Communication

培养说话能力, 走进听众的心里 学习能够点燃听众热情, 鼓舞及感动人心的谈话要素

Creative Writing

正确活用语法, 以丰富的想象力为基础, 帮助学生培养具有独创性的写作能力

Oral Conversation & Listening

学习教程以外, 在日常生活中常用到的, 不同的口语表达方式

Supplementary English

学习在简短的句子里精通地使用惯用语, 连词方法和适合的表达, 适合动词使用方法的课程

Fundamental Guide To Effective Writing

通过了解句子的结构, 提供一种更容易阅读原文的方法, 并且提高写作能力 培养学生如何剖析句型的结构也提高学生阅读速度以及写作水平

OPIC

课程为准备OPIC考试的学生建立自信心, 学习如何以丰富的表达方式, 阐述自己的想法

Intensive Approach To The New TOEIC Listening

让学生密集训练TOEIC听力部分 提高听力成绩的同时, 也可锻炼学生平时的听力能力

Tactics For TOEIC Speaking

以提高TOEIC口说的成绩为目标, 针对学生弱点以提高英语口语水平

Intensive IELTS Preparation Course

针对 IELTS的密集备考课程, 有助于习得应考技巧以及提高实战能力

CG Academy 注册规定

退款规定

01. 出国前2周申请	扣除注册金之外全额退款
02. 出国前2周~出国日前申请	退全额的80%
03. 开课后研修时间25%之内申请	上课当周除外退还50%
04. 开课后研修时间25%-50%之内申请	上课当周除外退还20%
05. 开课后研修时间50%以上申请	不予退款

* 注册金不予退还
* 课程注册需四周(含)以上, 才可使用退款方案

- 无特殊原因, 不得随意更换课程和教师 (每周三可以申请更换课程, 得到批准后在下周一开始上新课)
- 若迟到, 早退, 旷课分三种处罚方式
- 菲律宾国庆日以及公休日不上课
- CG语言学校有权提前通报并可以更改课程
- 学生自己准备个人用品, 例如: 肥皂, 牙膏, 洗发水, 卫生纸等
- 没有委托管理员另行保管的个人物品被盗或遗失时, 学校一律不负责
- 除了公用电费以外, 学生根据空调的电表缴纳空调费. (一旦发现更动电表会罚款)
- 对以下情形给予扣分
 - * 未参加正规Level Test时
 - * 违反门禁时间时

<Banilad校区>

- 平日: 从早上8点开始, 空堂时可以自由地外出 (但, Semi-Sparta课程及IELTS Basic课程的学生17:00以后才可以外出)
- 周末及公休日: 从早上5点开始可以外出
- 周五, 周六, 公休日前一晚上(隔天没有课的情况下) => 24:00 (晚上12点)
- 周一到周四, 周日, 公休日的最后一天(隔天有课的情况下) => 22:00 (晚上10点)
- 唯有在出外旅游时, 才准在学校外过夜, 但必须要提前提交旅游计划书, 并且在隔周一要提交住宿收据等凭证
- 因安全上的考量, 禁止到宿务市, 曼达维市, 塔里塞市, 马克坦岛旅行过夜. (马克坦岛只允许住在学校指定的酒店)

<Sparta校区>

- 平日不能外出(周五毕业典礼以后才能外出)
- 周末(周五、周六)及公休日 => 晚上12点前回学校
- 周日及连假最后一天(隔天有课时) => 晚上10点前回学校
- 唯有在出外旅游时, 才准在学校外过夜, 但必须要提前提交旅游计划书, 并且在隔周一要提交住宿收据等凭证
- 因安全上的考量, 禁止到宿务市、曼达维市、塔里塞市、马克坦岛旅行过夜. (马克坦岛只允许住在学校指定的酒店)

退学相关规定

照学校的相关规定被勒令退学时, 没有任何退款或补偿 且学校会通知该学生的代办以及父母

学校规定

注意事项

CG语言学校的注册规定和退款规定, 都了解了吗?

请务必在出境前确认CG注册规定和退款规定 对于未确认而造成的损失, 学校一律不负责

您有国际信用卡吗?

请带Cirrus或Plus或者其他海外可用的国际信用卡

准备个人所需物品

基本盥洗用具, 消耗品(纸巾等)可以在宿务购买, 会更加便宜 电子词典是必备的, 毛巾, 内衣, 短袖等要充分准备 因在学校24小时开空调, 学生容易感冒, 因此需要几件长袖, 薄长袖外套和感冒药 外伤药和创可贴, 维生素C等也可准备, 以及个人所需药物

Cebu Globalization Academy
INTERVIEW



Name
Riko Ogiya(Riko)

Nationality
Japan

Period
2024.11.03~12.29(8w)

I had a wonderful time at the CG Sparta campus for two months. CG has strict rules that push me to study. I think I won't have the chance to put myself in such a strict environment again. You may think, "Isn't it too strict?" However, the humorous teachers, friends from other countries, and the support we gave each other, along with some time to play, made it easier to endure. I could study English practically, which is different from what I can learn in Japan. As a result, I achieved a surprisingly higher IELTS score than before. If you're hesitating, I highly recommend studying at CG!



Name
Kim Gaeun

Nationality
Republic of Korea

Period
2024.09.08~12.01(12w)

I am Kim Ga-eun, currently studying English in the Philippines to prepare for my working holiday. I chose CG Sparta Campus because I believed it was the perfect place to intensively study English and overcome my weaknesses before heading to Australia. At first, I was concerned that managing a large number of students might be challenging, but contrary to my expectations, the management was well-organized and efficient. During weekdays, I focused on studying hard, and on weekends, I explored nearby travel destinations to relieve the stress accumulated from studying. Taking daily vocabulary tests and writing essays was tough, however the EOP (English-Only Policy) system allowed me to listen to and use English all day with my friends. As a result, my listening improved, and I could feel my skills developing, which made the experience both rewarding and enjoyable. The teachers were very friendly and approachable, and the managers were not authoritative but kind and rational in handling matters. After studying diligently for 12 weeks, I graduated with greater achievements than I had expected. I gained a sense of pride in my accomplishments and created unforgettable memories that I will cherish forever.



Name
CHAN CHIH LING(Lena Chan)

Nationality
Taiwan

Period
9/8~12/1 (12w)

I am a university student from Taiwan and stayed at CG for three months. I made friends from Japan, Korea, Vietnam, Saudi Arabia, and China. I was shy to speak English at first, but now I can chat smoothly with my teachers. The one-on-one teachers at CG were dedicated, and the group classes were engaging. On weekends, I explored places like Bohol Island and Moalboal, and went swimming with whale sharks and sea turtles while experiencing the local culture and food. Studying at CG was an unforgettable experience. All in all, the focused lessons, exciting weekend trips, and enjoyable meals made my stay both productive and fulfilling.



Name
Pham Thi Xuan Quynh(Qui)

Nationality
Vietnam

Period
3/3~5/26(12w)

For my 30th birthday, I wanted it to be special, so I decided to take a three-month trip to the Philippines to improve my English. I chose CG Academy Banilad Campus for my English studies. The school has an exemplary accommodation from rooms to meals. It's the perfect setup for someone who wants to study, relax, and play—all in one place. My main goal was to improve my English speaking skills. The teachers are incredibly friendly and enthusiastic. They adapt to my needs and abilities, making learning enjoyable and effective. After my three-month study period, I had become more confident in my communication, gained more vocabulary, and improved my pronunciation. CG Academy is strategically located, which makes it easy to explore Cebu. During my 12 weeks in Cebu, I traveled to beautiful islands such as Bohol, Camotes, and Bantayan. The overall experience was unforgettable. This experience has been one of the most wonderful and life-changing in my life.

Cebu Globalization Academy
CG IELTS 考试结果





ACTIVITY

在CG语言学校, 学生可以享受著名的旅游胜地宿务的环岛探险, 水上活动, 度假村旅游等多彩的旅游活动



EVENT

在CG语言学校注册后, 您可以与来自世界各地的朋友一起参加志工服务、圣诞节、万圣节等各种活动



Scuba Diving



Island Hopping



Outreach



Outreach



Plantation Bay Resort



Kawasan Falls



Christmas Party



Halloween Party



18 CG Academy

SM Seaside mall



Ayala Mall



CG Camp



CG Camp

CG Academy 19



宿务语言学校协会



菲律宾教育部TESDA



菲律宾SEC认证



菲律宾移民局SSP认证



Sparta Campus 1951-A-1 Uldog Cansojong, Talisay City, Cebu, Philippines
TEL (CEBU) +63-32-407-0322

Banilad Campus Base Camp, Maria Luisa Road, Banilad, Cebu City, Philippines
TEL (CEBU) +63-32-234-3267

E-MAIL cgworldcn@cebu cg.com
www.cebu cg.com